

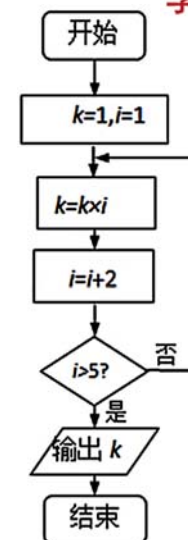
## 算法初步(二)

### 【内容简介】

1. 程序框图的基本结构
- (二)：循环
2. 程序框图题目训练

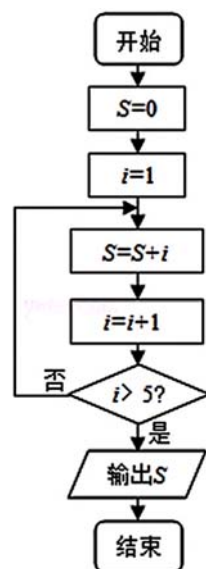
【例4】执行如图所示的程序框图，  
则输出的k的值是( )

- A. 120  
B. 105  
C. 15  
D. 5

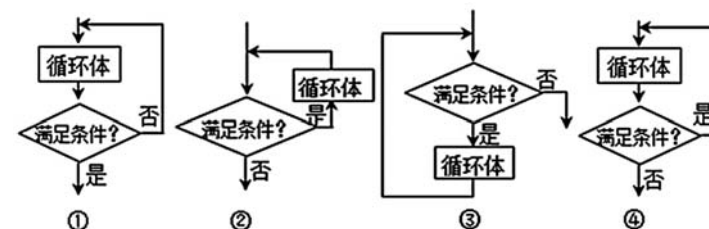


【例3】如图所示的程序框图中，  
输出S的值为( )

- A. 10  
B. 12  
C. 15  
D. 8



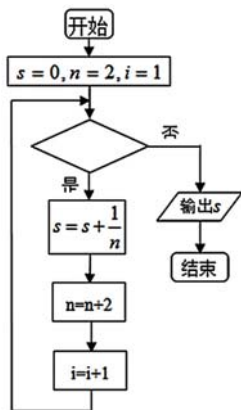
【例1】给出的四个程序框图，其中满足当型循环结构的是( )



- A. ①② B. ②③ C. ②④ D. ③④

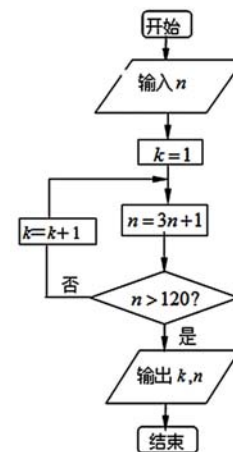
【例7】如图给出的是计算和式  $\frac{1}{2} + \frac{1}{4} + \frac{1}{6} + \dots + \frac{1}{20}$  的值的一个程序框图，其中判断框内应填入的条件是( )

- A.  $i \leq 11$
- B.  $i \leq 10$
- C.  $i \geq 10$
- D.  $i \geq 11$



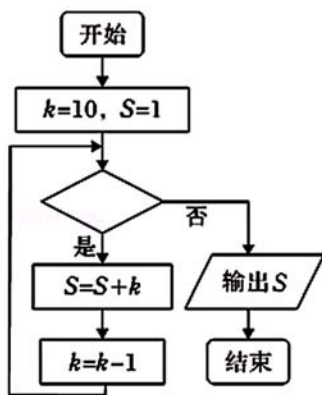
【例5】阅读如图的程序框图。若输入  $n=1$ ，则输出  $k$  的值为( )

- A. 3
- B. 4
- C. 5
- D. 6



【例8】若如框图所给的程序运行结果为  $S=28$ ，那么判断框中应填入的条件是( )

- A.  $k < 7$
- B.  $k \leq 7$
- C.  $k > 7$
- D.  $k \geq 7$



【例6】阅读如图所示的程序框图，运行相应的程序，如果输入某个正整数  $n$  后，输出的  $S=15$ ，那么  $n$  的值为( )

- A. 3
- B. 4
- C. 5
- D. 6





数学演义



刘徽  
约225年—295年  
魏晋数学家

